

STRONG 40

136-19-603

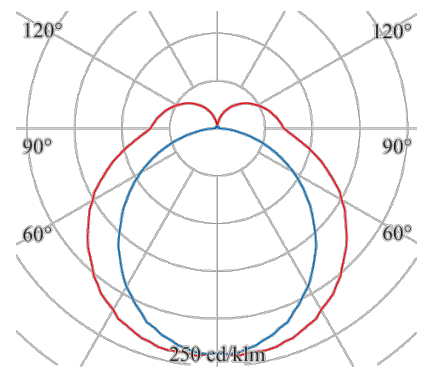
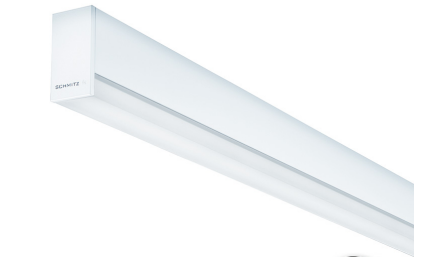
Der schlanke Lichtkanal - lineare
Architekturbeleuchtung auf kleinstem
Raum

Bauform: linear
Montage Wand: möglich
Montage Decke: möglich
Montage Einbau: möglich
Montage Anbau: möglich
Montage Lichtband: möglich
Gehäuse Werkstoff: Aluminium
Gehäuse Farbe: RAL nach Wahl
Breite [mm]: 40
Länge [mm]: konfigurierbar
Höhe/Tiefe [mm]: 75

Ein multifunktionales Lichtsystem für die ebenso differenzierte wie gradlinige Architekturbeleuchtung. Mit nur 40 mm Breite ist es sehr filigran und durchgängig als Anbau-, Pendel und Einbauleuchte für Gipskartondecken und -wände zu konfigurieren. Es können Beleuchtungssituationen wie Büro, Schulen oder Shops mit unterschiedlichem Licht und Lichtausrichtung realisiert werden.

Die technischen Daten beziehen sich auf einen Laufmeter und müssen ggf. auf die konkrete Kundenlänge adaptiert werden.

Licht Austritt: direkt
Licht Strom [lm]: 3080
Licht Abdeckung: Acryl 40+ satiniert
Licht Symmetrie: symmetrisch
Farb-Temperatur [K]: 3000
Farb-Wiedergabe CRI: >80
Steuerung: on/off
Systemleistung [W]: 22
Nennspannung: 230V 0/50/60Hz
Geeignet f. Notlicht: Ja
Schutzart: IP30
Schutzklasse: I
Betriebsgerät inkl.: ja
Stand: 19.08.2022



136

