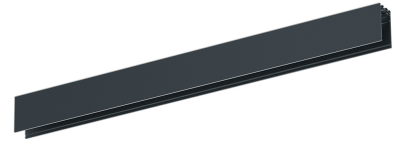


STRONG 30

S30-4023-38

Das Schienensystem - endlose Optionen
mit filigraner Optik und schneller
Installation



Bauform: linear
Design-Variante: Anbaukanal
Montage Wand: möglich
Montage Decke: möglich
Montage Anbau: möglich
Montage Lichtband: möglich
Gehäuse Farbe: schwarz
Breite [mm]: 30
Länge [mm]: 3000
Höhe/Tiefe [mm]: 54

Das filigrane System STRONG 30 integriert sich dank der minimalen Abmessungen optimal in die Architektur. Trotz der kleinen Dimensionen überzeugt das 48V-Schienensystem durch kraftvolles und gleichzeitig blendfreies Licht zur Allgemein- und exzellenten Akzentbeleuchtung.

2 Farbausführungen - weiß matt (ähnlich RAL 9016) oder schwarz matt (ähnlich RAL 9005)

Lichtart: LINEAR
Licht Symmetrie: symmetrisch
Steuerung: DALI
Stand: 03.07.2022