

Diese Leuchte enthält eine Lichtquelle der Energieeffizienzklasse
 This lamp contains a light source of energy efficiency class

C

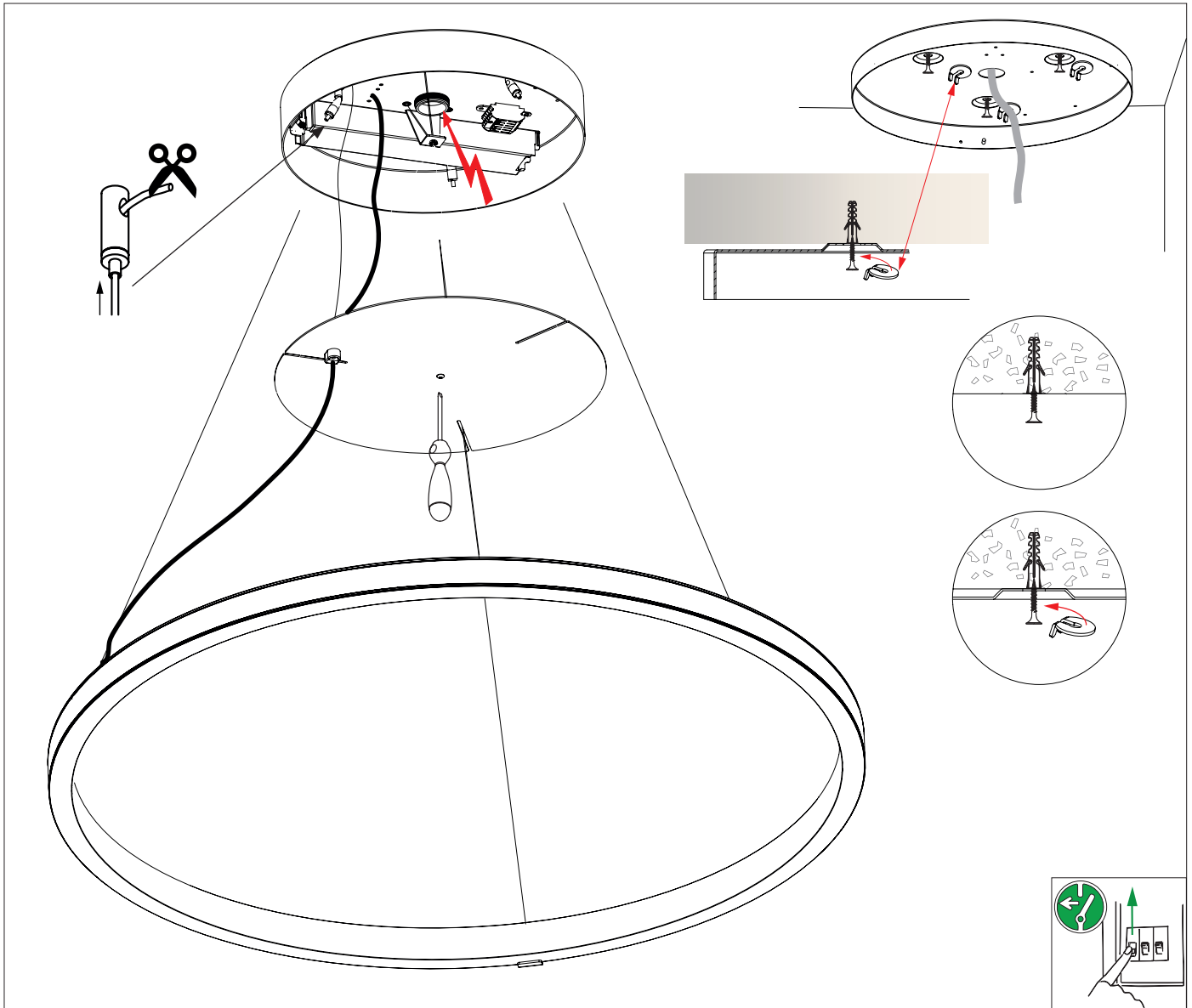
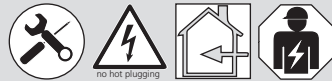


161-001-224

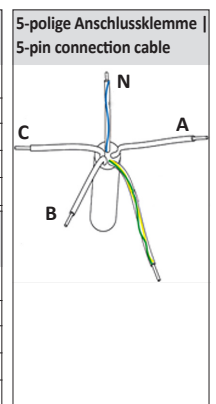
161-002-224

161-003-224

161-004-224



Klemme Terminal	Farbe Colour	Kabel Cable	schaltbar switchable	2-fach schaltbar fold switchable	Notlicht 1h/3h Batterie schaltbar EM light with 1h/3h battery switchable
3	L	weiß oder grau white or grey	(A) Netz geschaltet switched supply	direkter Lichtanteil direct light	
	N	blau blue	(N) Neutralleiter neutral	Neutralleiter neutral	Neutralleiter neutral
	⏚	grün-gelb green-yellow	(⏚) PE ground	PE ground	PE ground
1	D+	schwarz black	(C)		Netz mains
2	D-	braun brown	(B)	indirekter Lichtanteil indirect light	Netz geschaltet switched supply
Klemme Terminal	Farbe Colour	Kabel Cable	DALI	1-10 V	Notlicht 1h/3h Batterie & DALI EM light with 1h/3h battery & DALI
	L	weiß oder grau white or grey	(A) Netz mains	Netz mains	Netz mains & charging battery
	N	blau blue	(N) Neutralleiter neutral	Neutralleiter neutral	Neutralleiter neutral
	⏚	grün-gelb green-yellow	(⏚) PE ground	PE ground	PE ground
D1+ DA+ D+	schwarz black	(C) DALI	DALI	+ Pol 1-10 V	DALI
D2- DA- D-	braun brown	(B) DALI	DALI	- Pol 1-10 V	DALI



- D** Beiliegende Sicherheitshinweise sind unbedingt einzuhalten. Technische Änderungen vorbehalten. Montageanleitung aufbewahren.
- GB** The enclosed directions for safety must be observed. We reserve the right to make technical modifications. Retain the operating instructions.
- F** Le respect des instructions de sécurité ci-jointes est impératif. Sous réserve de modifications techniques. Conserver le mode d'emploi.
- NL** De bijgevoegde veiligheidsinstructies moeten in acht genomen worden. Technische wijzigingen voorbehouden. Bewaar de gebruiksaanwijzing.
- E** Deben observarse las instrucciones de seguridad adjuntas. Cambios técnicos reservados. Conserve las instrucciones de montaje.
- I** Osservare le segnalazioni di sicurezza allegate. Modifiche tecniche riservate. Conserva le istruzioni di montaggio.
- S** Bifogade säkerhetsanvisningar måste beaktas noggrant. Tekniska ändringar förbehålles. Spara bruksanvisningen.
- TR** Ekteki Emniyet Kurallarına kesinlikle uyunuz. Teknik değişiklikler saklıdır. Montaj talimatlarını saklayın.